

# TFPI

## CONDENSATORI TRIFASE THREE-PHASE CAPACITORS CONDENSATEURS TRIPHASÉ



I condensatori trifase tipo TFPI sono il risultato di una continua innovazione e sviluppo tecnologico dei materiali e dei cicli produttivi; sono caratterizzati da bassissime perdite, alta affidabilità ed applicabili a svariate necessità.

Il loro impiego è principalmente nella realizzazione di:

- rifasamento di motori;
- rifasamento trasformatori;
- riduzione delle perdite

I condensatori sono costruiti e testati in conformità alle norme nazionali CEI ed internazionali IEC.

La tensione max nominale è di 17,5 kV; per tensioni superiori si utilizzano condensatori monofase collegati a stella.

Nelle tabelle a seguire sono indicati:

- gli isolatori passanti utilizzati per la realizzazione dei condensatori in riferimento ai valori di livello di isolamento standardizzati;
- le targhe dei condensatori più utilizzati in riferimento alle condizioni di servizio ed alle caratteristiche elettriche standard indicate nei paragrafi precedenti.

Precisiamo che ENERLUX realizza oltre ai condensatori indicati nelle tabelle sottostanti, tipologie con livelli di isolamento, dimensioni, isolatori passanti, frequenza nominale a 60 Hz ed altre caratteristiche su richiesta specifica del cliente.



*TFPI three-phase capacitors are the result of continual innovation and technological development of materials and production cycles; they feature extra low losses, high reliability and are applicable to various needs.*

*They are chiefly used in making:*

- *power factor correction of engines;*
- *transformer power factor correction;*
- *loss reduction.*

*The capacitors are made and tested in accordance with the national CEI and international IEC standards.*

*The max rated voltage is 17,5 kV; for higher voltages, single-phase capacitors with a star connection are used.*

*The following tables show:*

- *the bushings used to make the capacitors in relation to the standardized insulation levels;*
- *the most commonly used capacitor plates in relation to the conditions of service and the standard electrical characteristics indicated in the above paragraphs.*

*Please note that, besides the capacitors indicated in the following tables, ENERLUX makes types with insulation levels, dimensions, bushings, rated frequency at 60 Hz and other characteristics when specifically requested by the customer.*



*Les condensateurs triphasés modèle TFPI sont le fruit d'une innovation constante et d'un développement technologique continu des matériaux et des cycles de production; ils sont caractérisés par de très faibles pertes, une haute fiabilité et ils satisfont de multiples nécessités.*

*Leur emploi concerne essentiellement la réalisation de:*

- *compensation de phase de moteurs;*
- *compensation de phase de transformateurs;*
- *réduction des pertes.*

*Les condensateurs sont fabriqués et testés conformément aux normes italiennes CEI et internationales IEC.*

*La tension max. nominale est de 17,5 kV; pour les tensions supérieures, on utilise des condensateurs monophasés montés en étoile.*

*Les tableaux suivants indiquent:*

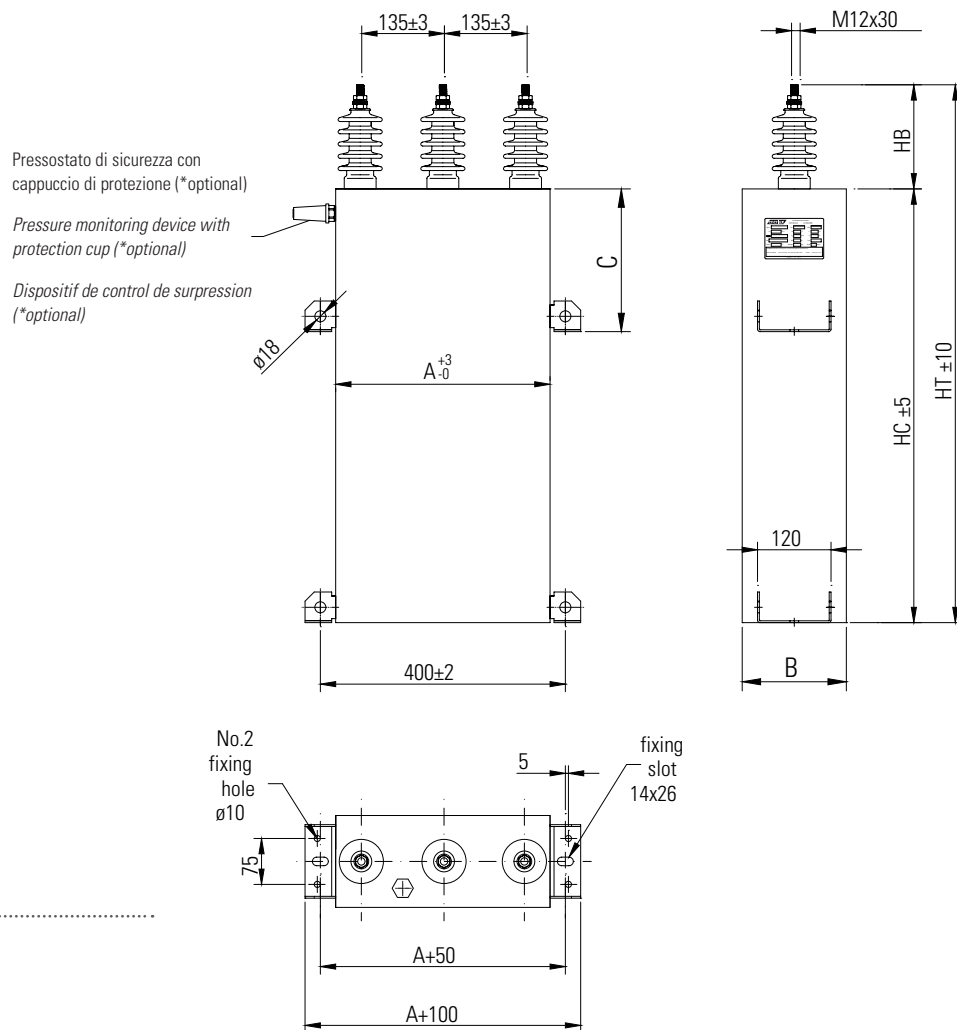
- *les isolateurs utilisés pour la réalisation des condensateurs en référence aux valeurs de niveau d'isolement standardisées;*
- *les plaques des condensateurs les plus utilisés en référence aux conditions de service et aux caractéristiques électriques standards indiquées dans les paragraphes précédents.*

*Nous précisons qu'ENERLUX réalise, en plus des condensateurs indiqués dans les tableaux ci-dessus, des modèles avec des niveaux d'isolement, des dimensions, des isolateurs, une fréquence nominale à 60 Hz et d'autres caractéristiques sur demande spécifique du Client.*

## DIMENSIONI CONDENSATORE TRIFASE

## THREE-PHASE CAPACITOR DIMENSIONS

## DIMENSIONS CONDENSATEUR TRIPHASÉ



POTENZA RATED OUTPUT PUISSANCE NOMINALE	DIMENSIONI CUSTODIA CONTAINER DIMENSIONS DIMENSIONS CUVE			DIMENSIONI CONDENSATORI CAPACITOR DIMENSIONS DIMENSIONS DES CONDENSATEURS					
	kvar	A mm	B mm	HC mm	U <sub>i</sub> =3,6 kV (10/40 kV)		U <sub>i</sub> =7,2 kV (20/60 kV)		U <sub>i</sub> =12 kV (28/75 kV)
				HT mm	peso-weight-poids kg	HT mm	peso-weight-poids kg	HT mm	peso-weight-poids kg
50	350	140	185	275	14	315	15	355	16
75	350	150	200	290	17	330	18	370	19
100	350	150	240	330	20	370	21	410	22
150	350	150	330	420	26	460	27	500	28
200	350	150	410	500	32	540	33	580	34
250	350	150	490	580	38	620	39	660	40
300	350	150	560	650	43	690	44	730	45
350	350	175	560	650	50	690	51	730	52
400	350	175	620	710	55	750	56	790	57
450	350	175	690	780	61	820	62	860	63
500	350	175	760	850	66	890	67	930	68
550	350	175	820	910	71	950	72	990	73
600	350	175	890	980	77	1020	78	1060	79
650	350	175	960	1050	82	1090	83	1130	84
700	350	175	1030	1120	88	1160	89	1200	90
750	350	190	1030	1120	93	1160	94	1200	95
800	350	190	1060	1150	98	1190	99	1230	100
850	350	190	1090	1180	102	1220	103	1260	104

Altre caratteristiche e altre taglie a richiesta.  
 Le dimensioni sopra indicate, non sono da ritenersi vincolanti in funzione del continuo sviluppo, della ricerca sul prodotto e della produzione di condensatori con o senza fusibili interni.

Other characteristics and sizes on request.  
 The above dimensions are not to be considered binding in relation to the continual development, product research and production of capacitors with or without internal fuses.

Autres caractéristiques et autres tailles sur demande.  
 Les dimensions ci-dessus ne sont pas contractuelles en raison du développement continu, de la recherche sur le produit et de la production de condensateurs avec ou sans fusibles internes.