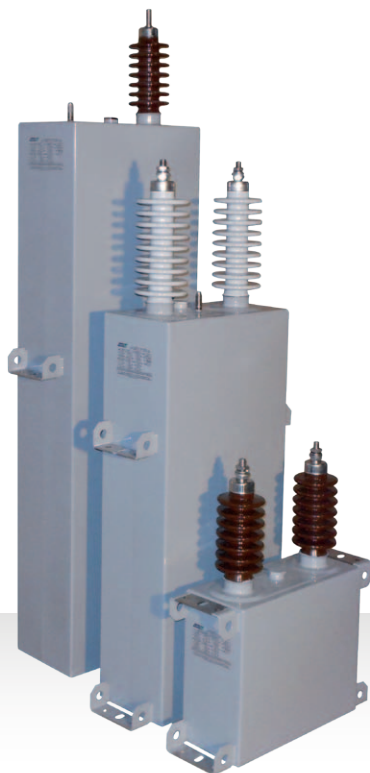


MFPI

CONDENSATORI MONOFASE SINGLE PHASE CAPACITORS CONDENSATEURS MONOPHASE



I condensatori monofase tipo MFPI sono il risultato di una continua innovazione e sviluppo tecnologico dei materiali e dei cicli produttivi, caratterizzati da bassissime perdite, alta affidabilità ed applicabili a svariate necessità.

Il loro impiego è principalmente nella realizzazione di:

- banchi trifase per il rifasamento;
- filtri per le armoniche;
- protezioni contro le sovratensioni;
- riduzione delle perdite.

I condensatori sono costruiti e testati in conformità alle norme nazionali CEI ed internazionali IEC; possono essere realizzati con tutti i terminali isolati o con un terminale collegato al contenitore.

Nelle tabelle a seguire sono indicati:

- gli isolatori passanti utilizzati per la realizzazione dei condensatori in riferimento ai valori di livello di isolamento standardizzati;
- le targhe dei condensatori più utilizzati in riferimento alle condizioni di servizio ed alle caratteristiche elettriche standard indicate nei paragrafi precedenti.

Precisiamo che ENERLUX realizza oltre ai condensatori indicati nelle tabelle sottostanti, tipologie con livelli di isolamento, dimensioni, isolatori passanti, frequenza nominale a 60 Hz ed altre caratteristiche su richiesta specifica del cliente.



MFPI single-phase capacitors are the result of continual innovation and technological development of materials and production cycles, featuring extra low losses, high reliability and they are applicable to various needs.

They are chiefly used in making:

- *three-phase banks for power factor correction;*
- *filters for harmonics;*
- *protection against overvoltages;*
- *loss reduction.*

The capacitors are made and tested in accordance with the national CEI and international IEC standards; they can be made with all the terminals insulated or with a terminal connected to the container.

The following tables show:

- *the bushings used to make the capacitors in relation to the standardized insulation levels;*
- *the most commonly used capacitor plates in relation to the conditions of service and the standard electrical characteristics indicated in the above paragraphs.*

Please note that, besides the capacitors indicated in the following tables, ENERLUX makes types with insulation levels, dimensions, bushings, rated frequency at 60 Hz and other characteristics when specifically requested by the customer.



Les condensateurs monophasés modèle MFPI sont le fruit d'une innovation constante et d'un développement technologique continu des matériaux et des cycles de production; ils sont caractérisés par de très faibles pertes, une haute fiabilité et ils satisfont de multiples nécessités.

Leur emploi concerne essentiellement la réalisation de:

- *batteries triphasées pour la compensation de phase;*
- *filtres pour harmoniques;*
- *protections contre les surtensions;*
- *réduction des pertes.*

Les condensateurs sont fabriqués et testés conformément aux normes italiennes CEI et internationales IEC; ils peuvent être réalisés avec toutes les bornes isolées ou avec une borne reliée à la cuve.

Les tableaux suivants indiquent:

- *les isolateurs utilisés pour la réalisation des condensateurs en référence aux valeurs de niveau d'isolement standardisées;*
- *les plaques des condensateurs les plus utilisés en référence aux conditions de service et aux caractéristiques électriques standards indiquées dans les paragraphes précédents.*

Nous précisons qu'ENERLUX réalise, en plus des condensateurs indiqués dans les tableaux ci-dessous, des modèles avec des niveaux d'isolement, des dimensions, des isolateurs, une fréquence nominale à 60 Hz et d'autres caractéristiques sur demande spécifique du Client.

DIMENSIONI CONDENSATORE MONOFASE

SINGLE-PHASE CAPACITOR DIMENSIONS

DIMENSIONS CONDENSATEUR MONOPHASE

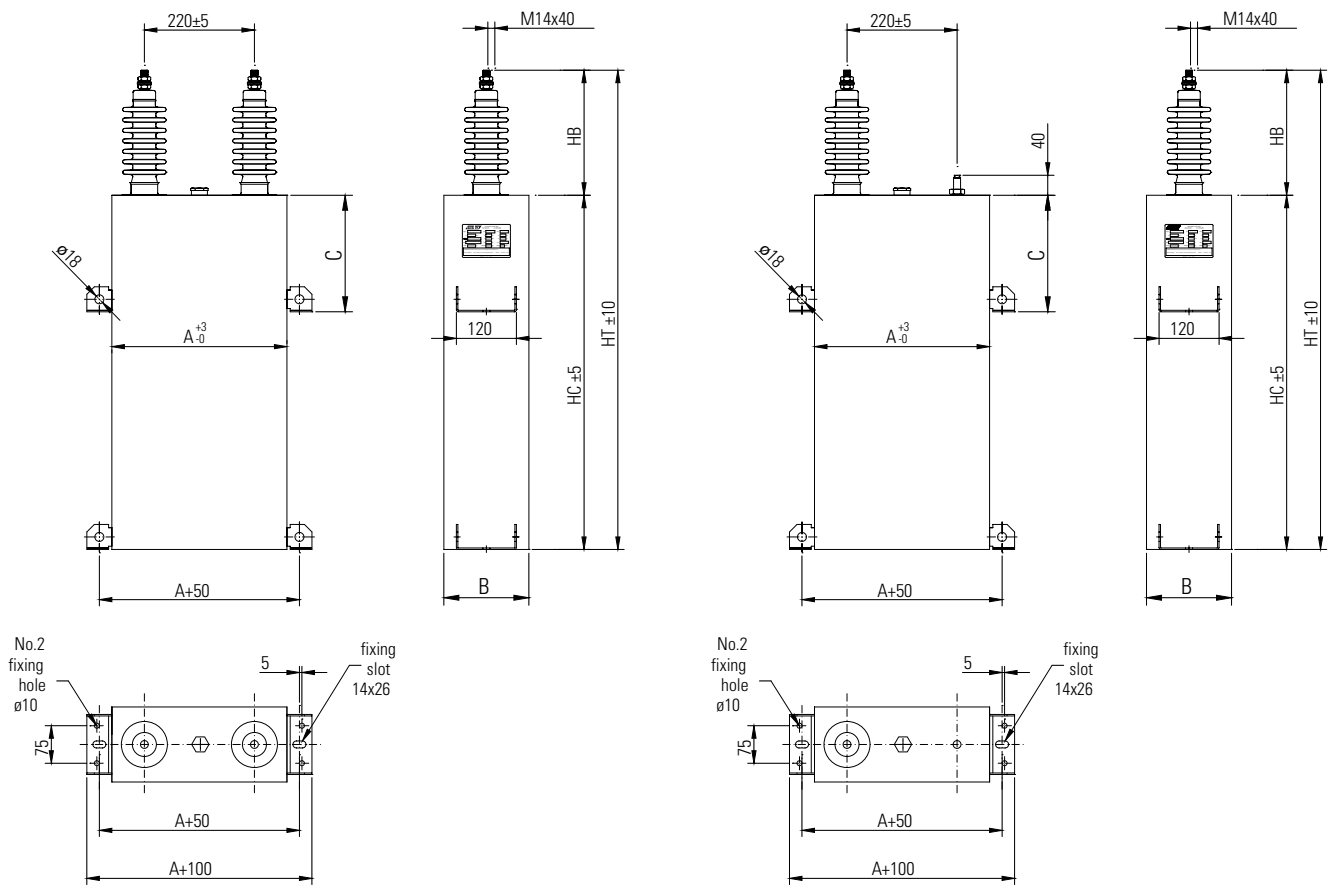


FIG. 1

Condensatore con terminali isolati
Capacitor with insulated terminals
Condensateur avec bornes isolées

Condensatore con terminale collegato al contenitore
Capacitor with terminal connected to the container
Condensateur avec borne reliée à la cuve

POTENZA RATED OUTPUT PUISSANCE NOMINALE	DIMENSIONI CUSTODIA CONTAINER DIMENSIONS DIMENSIONS CUVE			DIMENSIONI CONDENSATORI CAPACITOR DIMENSIONS DIMENSIONS DES CONDENSATEURS						
	kvar	A mm	B mm	HC mm	HT mm	peso-weight-poids kg	HT mm	peso-weight-poids kg	HT mm	peso-weight-poids kg
					Ui=12 kV (28/75 kV)		Ui=17,5 kV (38/95 kV)		Ui=24 kV (50/125 kV)	
50	350	140	175	355	15	425	17	475	18	
75	350	150	190	370	18	440	20	490	21	
100	350	150	230	410	21	480	23	530	24	
150	350	150	310	490	27	560	29	610	30	
200	350	150	390	570	33	640	35	690	36	
250	350	150	470	650	39	720	41	770	42	
300	350	150	540	720	44	790	46	840	47	
350	350	175	530	710	51	780	53	830	54	
400	350	175	590	770	56	840	58	890	59	
450	350	175	660	840	62	910	64	960	65	
500	350	175	720	900	67	970	69	1020	70	
550	350	175	790	970	72	1040	74	1090	75	
600	350	175	850	1030	78	1100	80	1150	81	
650	350	175	910	1090	83	1160	85	1210	86	
700	350	175	980	1160	89	1230	91	1280	92	
750	350	190	1000	1180	92	1250	94	1300	95	
800	350	190	1060	1240	97	1310	99	1360	100	
850	350	190	1120	1300	102	1370	104	1420	105	
900	350	190	1150	1330	105	1400	106	1450	108	
950	350	190	1180	1360	107	1430	108	1480	110	

Altre caratteristiche e altre taglie a richiesta.
Le dimensioni sopra indicate, non sono da ritenersi vincolanti
in funzione del continuo sviluppo, della ricerca sul prodotto e
della produzione di condensatori con o senza fusibili interni.

Other characteristics and sizes on request.
The above dimensions are not to be considered binding in
relation to the continual development, product research and
production of capacitors with or without internal fuses.

Autres caractéristiques et autres tailles sur demande.
Les dimensions ci-dessus ne sont pas contractuelles en raison
du développement continu, de la recherche sur le produit et de
la production de condensateurs avec ou sans fusibles internes.